

TIS - Taller Interconnection System



Kurzbeschreibung

Das TIS ist ein Netzanschlussystem, bestehend aus einem Geräteeinbaustecker und einer länderspezifischen Netzanschlussleitung. Mit TIS können Elektrogeräte flexibel mit unterschiedlichsten, länderspezifischen Netzanschlussleitungen versehen werden. Das TIS System kann mit Strömen bis zu 16 A und Spannungen von maximal 250 V belastet werden. Der Einbau des Gerätesteckers ist in Blechausschnitten wie auch in Kunststoffgehäusen möglich.

Zulassung

DIN EN 60320
TIS-Stecker Ausweis-Nr. 40040518
TIS-Dosen Ausweis-Nr. 40040512
Länderspezifische Approbationen auf Anfrage!

Umsetzung nach Norm

DIN EN 60320-1 (VDE 0625-1):2008-05; EN 60320-1:2001 + A1:2007
DIN EN 60320-1 Ber.1 (VDE 0625-1 + Ber. 1):2010-05; EN 60320-1:2001 + A1:2007
DIN EN 60320-1 Ber.2 (VDE 0625-1 + Ber. 2):2010-10; EN 60320-1:2001 + A1:2007
IEC 60320-1(ed.2);am1

Technische Daten

Nenndaten IEC	6 A / 10 A / 16 A; 250 V~; 50 Hz / 60 Hz
Zulässige Betriebstemperatur ¹	70 °C / 120 °C
Glühdrahtfestigkeit GWT ²	850 °C / 750 °C mit max. 2s Flamme
Glühdrahtentflammbarkeitszahl GWF ³	960 °C / 0,75
Glühdrahtentzündungstemperatur GWIT ³	775 °C / 0,75
Kriechstromfestigkeit CTI	400
IP-Schutzgrad gesteckt	IP 40
Abzugskraft	> 100 N nach EN 60335
Schutzklasse	Schutzklasse I gemäß IEC 61140
Gehäusematerial	PA66-GF25 / halogenfrei
Kontaktmaterial Stecker	CuZn36 - R480 - versilbert* / CuNi1,5Si - C19010 - versilbert
Kontaktmaterial Dose	CuNiSi - C19002 - versilbert

Alle verwendeten Materialien entsprechen den RoHS, REACH und PCN-Verordnungen!

Anschlüsse

Als Systemlieferant liefern wir Ihnen das komplette Netzkabel mit Ihrer gewünschten Länderspezifikation, Kabellänge, Farbe und dem passenden Gerätestecker. Die Schnittstelle der TIS Stecker zu Ihren Geräten erfolgt über Lötpins, die mithilfe des Wellenlötens nach DIN 61760 mit Ihren Platinen verbunden werden können. Alternativ bieten wir auch die Verbindungsmöglichkeit mit Steckfahnen an.

TIS-S Gerätestecker

Lötpins für Leiterplatten
Flachstecker 6,3 mm x 0,8 mm gemäß DIN EN 61210
optional mit anschraubbarem PE-Kontakt an Gehäusewand

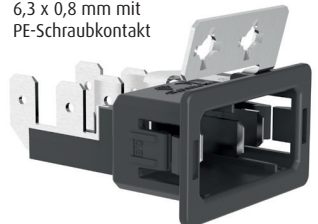
Steckeranschluss / Lötpins



Steckeranschluss / Flachstecker
6,3 x 0,8 mm



Steckeranschluss / Flachstecker
6,3 x 0,8 mm mit
PE-Schraubkontakt



¹ Angegebene Betriebstemperatur gilt für die Kontaktbereiche, Umgebungstemperaturen der Netzanschlussleitung über 70°C auf Anfrage!

² Glühdrahtfestigkeit gilt im bestimmungsgemäßen Gebrauchszustand.

³ Einsatz nur von VDE zertifizierten Kunststoffen.

⁴ Abweichend der Angaben verfügt die Steckervariante ICS.727.216PE.1 über einen vernickelten PE-Kontakt.

TIS-D Netzanschlussleitung



Dosenanschlüsse an Netzleitung gecrimpt
 \varnothing 1,7 mm / \varnothing 2,3 mm

Leitungsdurchmesser: 0,75-1,5 mm²

Elektrostecker lieferbar für sämtliche
 Länderspezifikationen



Dosenform

Gerader Abgang

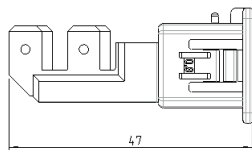
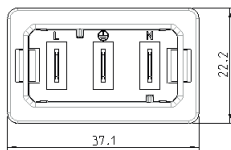


Angewinkelter Abgang

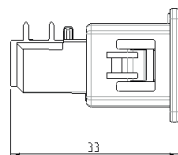
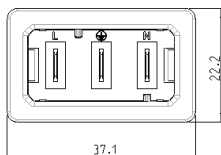


Abmessung

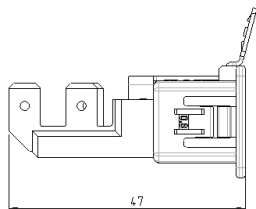
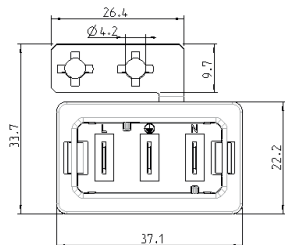
Steckeranschluss / Flachstecker 6,3 x 0,8 mm



Steckeranschluss / Lötpins



Steckeranschluss / Flachstecker 6,3 x 0,8 mm mit PE-Schraubkontakt



Kodierungsübersicht

Jede Anschlusspaarung ist kodiert, um einen Verpolungsschutz der Leitungen wie auch einen Überlastschutz zu gewährleisten. Damit wird verhindert, dass eine für 16 Ampere ausgelegte Netzanschlussleitung in einen 6 Ampere Gerätestecker gesteckt wird. Unsere Lösung für Ihre Sicherheit!

Einige Beispiele in der Frontansicht:

Strombelastung:

6 A

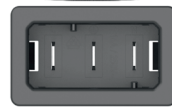
10 A

16 A

Frontansicht - Dose:



Frontansicht - Stecker:

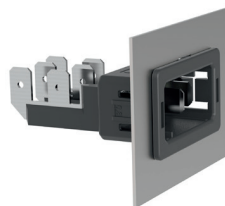
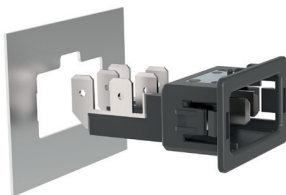
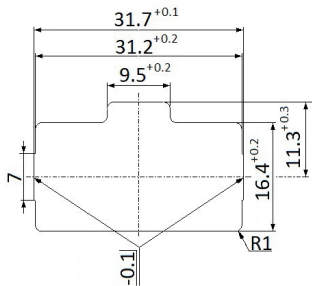


Einbauempfehlung

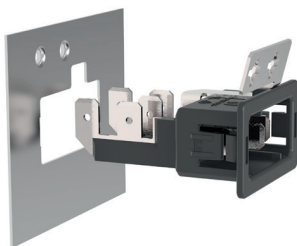
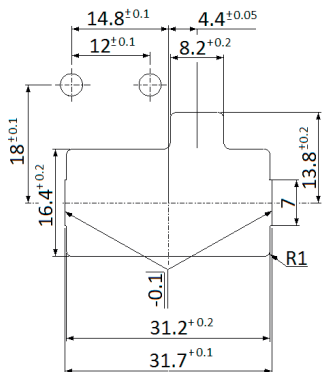
Die Montage in Blechausschnitte erfolgt über Rasthaken die sich seitlich an den TIS Gerätesteckern befinden. Um einen sicheren Halt sowie eine einfache Montage gewährleisten zu können ist eine Blechdicke von 0,8 mm zu verwenden. Andere Blechdicken können auf Anfrage realisiert werden. Wird der Gerätestecker in einem Kunststoffgehäuse untergebracht ist eine umlaufende Ummantelung zur Fixierung des Gerätesteckers vorzusehen. Diese kann auf beliebige Art und Weise realisiert werden. Für weitere Informationen stehen wir Ihnen gerne zur Verfügung.

Blechausschnitt (Blechdicke: 0,8 mm)

Steckeranschluss / Steckfahne 6,3 x 0,8 mm



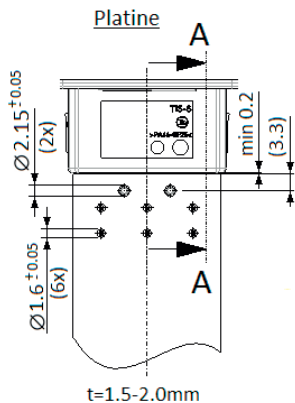
Steckeranschluss / Steckfahne 6,3 x 0,8 mm mit PE-Schraubkontakt



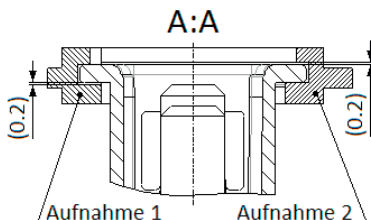
Achtung! Die Auswahl der Schrauben des PE-Schraubkontaktes ist für die Befestigung nach der Geräte Norm DIN EN bzw. IEC 60335-1, wie im Punkt 28 beschrieben, auszulegen. Bei ungemäßem Gebrauch wird keine Haftung übernommen.

Kunststoffgehäuse

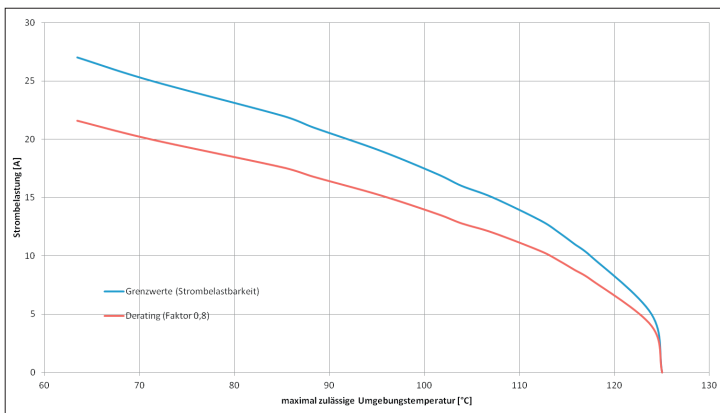
Steckeranschluss / Lötpins



Gehäuse-Aufnahme umlaufend



Derating-Kurve



16A mit Kontakten aus CuNiSi - C19002 Oberfläche versilbert, angecrimpd an eine Leitung H05VV-F 3G 1,5mm²

Variantenübersicht

TIS-S Gerätestecker										
Artikelnummer:	ICS.00.206.1	ICS.00.406.1	ICS.00.210.1	ICS.00.410.1	ICS.00.211.1	ICS.00.411.1	ICS.00.216.1	ICS.00.416.1	ICS.00.217.1	ICS.00.417.1
Strombelastung										
6A	x	x								
10A			x	x	x	x				
16A							x	x	x	x
Zulässige Betriebstemperatur ⁵										
70° C	x	x	x	x			x	x		x
120° C					x	x			x	x
Anschlüsse										
Lötpins	x	x	x	x			x		x	
Flachstecker 6,3 x 0,8 mm		x		x			x		x	
Flachstecker 6,3 x 0,8 mm mit PE-Schraubkontakt										x
Kontaktmaterial										
CuNi1,5Si - C19010 - versilbert	x	x		x			x		x	
CuZn36 - R480 - versilbert		x		x			x		x	x ⁶
Gehäusematerial										
PA66-GF25	x	x	x	x	x	x	x	x	x	x

Je nach Anfrage werden auch kundenspezifische Lösungen angeboten, setzen Sie sich einfach mit uns in Verbindung. Wir beraten Sie gerne!

Kontakt

Taller GmbH
Im Ermisgrund 11
76337 Waldbronn
Deutschland

Telefon: +49-7243-60 03-0
Telefax: +49-7243-60 03-33
E-Mail: info@taller.de
Internet: www.taller.de

TIS-D Netzanschlussleitung					
Artikelnummer:	ICS.00.006.1-L-C-F-P	ICS.00.010.1-L-C-F-P	ICS.00.011.1-L-C-F-P	ICS.00.016.1-L-C-F-P	ICS.00.017.1-L-C-F-P
Strombelastung					
6 A	x				
10 A		x	x		
16 A				x	x
Zulässige Betriebstemperatur ⁵					
70 °C	x	x		x	
120 °C			x		x
Leitungsquerschnitt					
3 x Ø 0,75 mm ²	x				
3 x Ø 1 mm ²		x	x		
3 x Ø 1,5 mm ²				x	x
Spezifikationen					
Kabellänge L in m	0,5 / ... / 5				
Steckerbrücke Länderspezifikation C ⁷	DE, GB, US,				
Dosenform F					
Gerader Abgang	S				
Angewinkelter Abgang	A				
Farbe P					
Grau	G				
Weitere Farben auf Anfrage!					
Material					
Kontaktmaterial Dose	CuNiSi - C19002 - versilbert				
Gehäusematerial Dose	PA66-GF25				

Bestellbeispiel: ICS.00.006.1-1,5-DE-S-G

⁵ Angegebene Betriebstemperatur gilt für die Kontaktbereiche, Umgebungstemperaturen der Netzanschlussleitung über 70 °C auf Anfrage!

⁶ Abweichend der Angaben verfügt die Steckervariante ICS.727.216PE.1 über einen vernickelten PE-Kontakt.

⁷ Länderkürzel nach ISO 3166 ALPHA-2.